

I CRITERI ESG IN AMUNDI

IL FATTORE AMBIENTE

Analisi extra-finanziaria
tramite criteri ESG



ENVIRONMENT

TUTELA AMBIENTALE



SOCIAL

RISPETTO DELLE PERSONE



GOVERNANCE

REGOLE DI CONDOTTA



Analizzare un'azienda attraverso la lente del criterio **“E” (“Environment”)** significa concentrarsi in larga misura sull'impatto delle attività e delle politiche societarie sull'ambiente a livello globale e locale.



Le considerazioni includono, tra le varie, l'impatto diretto dell'impresa sull'ambiente circostante attraverso **la politica di gestione dei rifiuti** e **l'utilizzo delle risorse del territorio**.



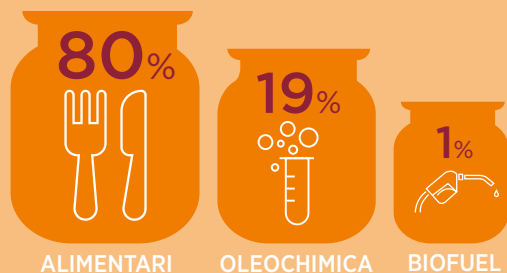
Viene inoltre esaminato l'impegno di un'azienda nel **segnalare e divulgare le proprie pratiche ambientali**.

ALCUNI DEGLI ELEMENTI IN ESAME



UN ESEMPIO CONCRETO: L'OLIO DI PALMA

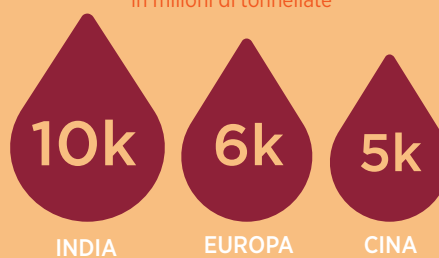
UTILIZZI NEL MONDO



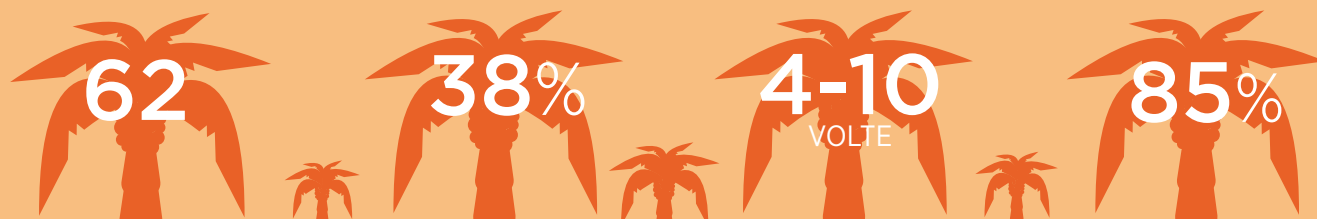
Fonte: Le Monde n° 20336 del 12/06/2010 p.14

PRINCIPALI PAESI CONSUMATORI

in milioni di tonnellate



Fonte: Dip. Agricoltura USA. Stime 2016



tonnellate prodotte ogni anno



della produzione mondiale di olio vegetale



maggiore resa per ettaro vs altri olii vegetali



del totale mondiale prodotto da Indonesia e Malesia

Fonte: Oil World 2016, RSPO Report 2016 / Amundi Research

ANALISI ESG¹

Principali fattori di rischio sociali ed ambientali associati alla produzione di olio di palma

E



DEFORESTAZIONE E INCENDI



EMISSIONE GAS SERRA



PERDITA DI BIODIVERSITÀ



EROSIONE DEL SUOLO



INQUINAMENTO IDRICO



CONFLITTO INDUSTRIALE



VIOLAZIONE DIRITTI UMANI E DEI LAVORATORI

CONCLUSIONI¹

- ✓ Settore industriale **poco trasparente**
- ✓ **Segnali incoraggianti**: creazione di uno **standard globale** per la certificazione della produzione e dell'utilizzo di **olio di palma sostenibile** (Associazione mondiale "RSPO"²).
- ✓ **Politiche sociali e ambientali** attuate dai produttori **ancora controverse**
- ✓ Per identificare quindi le migliori opportunità di investimento occorre rivolgersi ad un **partner di comprovata esperienza e competenza**

INVESTI RESPONSABILMENTE CON AMUNDI

€280 mld SRI AuM³

AFNOR⁴ processo certificato che valuta qualità e trasparenza

A+ valutazione per l'approccio di investimento, secondo il sondaggio annuale PRI⁵



17 specialisti ESG collaborano con i gestori di portafoglio



Governance ESG dedicata

Amundi
ASSET MANAGEMENT

Note: 1. Fonte: Amundi Asset Management. Discussion Paper "Palm Oil: the Environmental dilemma". Pubblicato Giugno 2017 sul sito Amundi Research Center (<http://research-center-amundi.com>). 2. RSPO: Roundtable on Sustainable Palm Oil. Istituita nel 2004. www.rspo.org 3. Fonte: Amundi Asset Management. Dati al 30.06.2018 4. AFNOR: organizzazione indipendente riconosciuta che valuta la qualità e la trasparenza degli approcci di investimento SRI. 5. Sondaggio per l'anno 2016. UN PRI: «Principles for Responsible Investment» accordo internazionale delle Nazioni Unite.

Avvertenze

I contenuti di questo documento hanno carattere puramente informativo e si riferiscono ad analisi di mercato e/o approfondimenti, che tengono conto delle situazioni economico-finanziarie attualmente presenti. I dati, le opinioni e le informazioni in esso contenute, sono prodotti da Amundi Asset Management, che si riserva il diritto di modificarli ed aggiornarli in qualsiasi momento e a propria discrezione. Non vi è garanzia che i paesi, i mercati o i settori citati manifestino i rendimenti attesi. Le informazioni fornite non costituiscono un prospetto o documento d'offerta né possono essere intese come consulenza, raccomandazione o sollecitazione all'investimento.

Il documento e ogni sua parte, se non diversamente consentito e/o in mancanza di una espressa autorizzazione scritta di Amundi SGRpA non potrà essere copiato, modificato, divulgato a terzi, diffuso con qualunque mezzo e più in generale qualunque atto di disposizione o utilizzo di informazioni ivi contenute sono vietati, salvo espressa indicazione contraria. Azionista unico della società è Amundi Asset Management (SA).

Le informazioni contenute nel presente documento sono ritenute accurate a Dicembre 2018.